

## TRANSPONDER NOTFALL-CODES

Entführung 7500  
 Funkausfall 7600  
 Notfall 7700

## FUNK-NOTFREQUENZ

121,500 MHz

## SUCH- / RETTUNGSDIENST

+43 (0)1-798 83 80 (H24)

## FUNKAUSFALL BEI VMC (als kontrollierter Flug):

- > Transponder 7600
- > In VMC bleiben, Blindmeldungen absetzen
- > Am nächsten geeigneten Flugplatz landen und Landemeldung abgeben
- > **Achtung: LOKALE VERFAHREN bei Flughäfen (Lichtzeichen beachten)**

## WICHTIGE FLUGPLATZ-/BODENZEICHEN

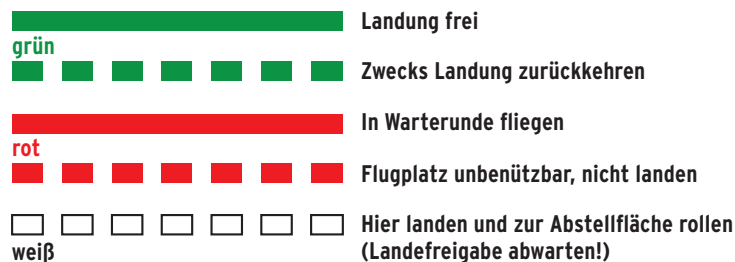


## ABFANGZEICHEN

- + (Wenn in Funkkontakt) ATC informieren
- + Auf Notfrequenz (121,500MHz) Verbindung aufnehmen
- + **Transponder 7700**
- + **ANWEISUNGEN FOLGE LEISTEN**

Abfangendes LFZ		Antwort
• Querruder AUF - AB • Blinkende Positionslichter	<b>Folgen Sie!</b>	• Querruder AUF - AB • Blinken mit Positionslichtern
• Hochziehen und abdrehen	<b>Weiterfliegen</b>	• Querruder AUF - AB
• Fahrwerk raus • Landescheinwerfer EIN • Überfliegen d. Flugplatzes	<b>Folgen und hier landen!</b>	• Fahrwerk raus • Landescheinwerfer EIN • Landen (wenn möglich)

## LICHTSIGNALLE im Flug



ROTE  
FEUERWERKSKÖRPER

JETZT  
**NICHT LANDEN!**

**Disclaimer:** Diese Schnellhilfe dient der groben Übersicht und ersetzt weder die Flugvorbereitung noch eine allenfalls erforderliche Neu-/Umplanung im Flug. (Stand März2019).

## SICHERHEIT LIEGT IN DER LUFT

Die wichtigsten Informationen für eine sichere Flugdurchführung -  
 zusammengestellt von Austro Control.

## SAFETY

## HUMAN FACTORS + TOOLS

- **Flughandbuch + Checklisten beachten**
- "First fly the airplane" (Mindestgeschwindigkeit beachten)
- Sauerstoff-Mangelscheinungen?
- Störungen durch elektrische Geräte?
- Vereisung beachten - Ausrüstung!
- Triebwerksausfall kann immer passieren!
- Flugleistungen ausreichend?
- Beladung und Schwerpunkt: im Limit? Gepäck verzurrt?

**F** - Facts  
**O** - Options  
**R** - Risks/Benefits  
**D** - Decide  
**E** - Execute  
**C** - Check

**G** - Gas (fuel, tank, fuel pump-pressure)

**U** - Undercarriage (landing gear)

**M** - Mixture (fuel mixture set)

**P** - Propeller (prop set)

**S** - Seat Belts and Switches

**I'M SAFE Checklist**

Illness	-	Symptome
Medication	-	Nebenwirkungen?
Stress	-	Zeit, Job, Familie?
Alcohol	-	8h? 24h?
Fatigue	-	ausgeruht?
Eating	-	gegessen? getrunken?

## FLUGBETRIEB - OPS

## An Bord mitzuführen:

- Flughandbuch, Flugplan, Luftfahrtkarten
- Lizenz/Medical, Lichtbildausweis, Sprechfunkzeugnis gem. nat. Vorschriften
- Borddokumente (Eintragung, Lufttüchtigkeitszeugnis, Lärmzeugnis, Funk-Bewilligung, Versicherungsnachweis), Bordbuch, falls vorhanden: Minimum Equipment List (MEL)

## Mindestausrüstung:

Gemäß Flughandbuch + **NCO**, wie für den geplanten Flugweg erforderlich,  
 -> eingebaut, zugelassen, funktionsfähig = **Pilotenverantwortung**

## Operationelle Mindestausrüstung gem. NCO:

- Uhr, Magnetkompass, Höhenmesser, Fahrtmesser
- COM für RMZ, XPDR für TMZ, NAV je nach Route und Verfahren, ELT für Flugzeuge, O<sub>2</sub> über 10.000 ft, Schwimmwesten über Wasser, Notausrüstung für schwieriges Gelände, Bordapotheke, Handfeuerlöscher
- Bei schlechter Sicht oder Nacht zusätzlich: Variometer, Horizont, Wendezeiger, Kreiselkompass, Lichter, gegebenenfalls Pitotheizung

## Zu beachten:

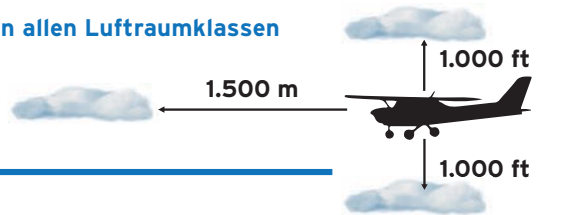
- Für Flüge mit **PAX**: 3 Landungen in **90 Tagen** - je Klasse (S/B/TMG/SEP/MEP/Type)
- **NOTAM / AIP** der beflogenen Staaten beachten
- Technischer Mangel -> Freigabe erforderlich (von Halter/PIC/Wart)
- Verhaltensregeln auf Flugplätzen beachten (Rauchen, Betanken, Bewegungen,...)
- **Flugvorbereitung** - Mindestwetterbedingungen prüfen und einhalten
- Mindest-**Kraftstoffreserve** (30 Minuten, Helicopter 20 Minuten); Ausweichflugplatz

# SICHTFLUGREGELN

In allen Luftraumklassen

Sq.7000\* / Sq.0000\* (Ballon)  
(\* wenn nicht anders angewiesen)

**Flugsicht 8 km**  
(unter 10.000 ft MSL **5 km**)



**Bei Tag in G bis max 3.000 ft MSL (1.000 ft GND)**  
Flugsicht **1.500 m** (Helicopter 800 m),  
**frei von Wolken und Erdsicht! / max. 140 kt IAS**

## SONDERSICHTFLUG (bei Tag, nur in CTR)

Flugsicht **1.500 m** (Helicopter 800 m)  
Hauptwolkenuntergrenze **600 ft GND**  
**frei von Wolken und Erdsicht! / max. 140 kt IAS**

## LUFTRÄUME

**Freigabepflicht in C und D**

Transponderpflicht in E für motor. LFZ (Mode S)

**TMZ:** Transponderpflicht für **alle** LFZ

**RMZ:** Sprechfunkpflicht für **alle** LFZ

**TRA:** als AIC Serie B veröffentlicht unter

[www.austrocontrol.at](http://www.austrocontrol.at) -> Piloten -> AIM Produkte

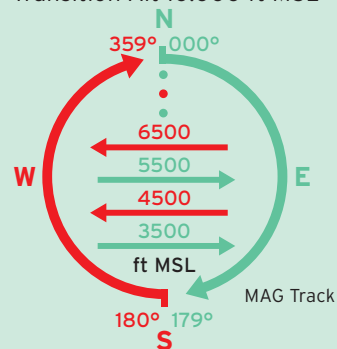
**Mil. Training Areas:** siehe Airspace Use Plan

[www.homebriefing.com](http://www.homebriefing.com) -> MIL -> AUP



## VFR - HALBKREISREGEL

Transition Alt 10.000 ft MSL



## VORRANGREGELN

Ballon vor Segelflugzeug vor Motorflugzeug/Heli



## SYMBOLS UND ABKÜRZUNGEN



- BR = Dunst
- FG = Nebel
- FZ = gefror.
- Wettererscheinung
- GR = Hagel
- GS = Graupel
- RA = Regen
- SH = Schauer
- SN = Schnee
- TS = Gewitter, SQL = Gewitterlinie
- VC = in der Umgebung
- Intensität:** - leicht / + stark
- CAVOK:** Sicht > = 10km, keine Wolken unterhalb der MSA, keine Wettererscheinungen, keine TCU/CB

- BTN = zwischen
- CLD = Wolken
- EMBD = eingebettet
- FCST = Vorhersage
- HVY, SEV = schwer
- INTSF = intensivierend
- ISOL = vereinzelt
- LCA = lokal
- MOD = mäßig
- NSW = keine signifikante Wettererscheinung
- NCD = keine Wolke detektiert
- NSC = keine signifikante Bewölkung
- SFC = am Boden
- VAL = in den Tälern
- WKN = abschwächend

	VOLMET	+43 5 1703
Wien	internat. 126,000	-3438
	national 122,550	-3439
Innsbruck	national 130,475	-6634
Klagenfurt	national 122,275	-6834

CLOUDS					
few	→	1/8 - 2/8	bkn	→	5/8 - 7/8
sct	→	3/8 - 4/8	ovc	→	8/8

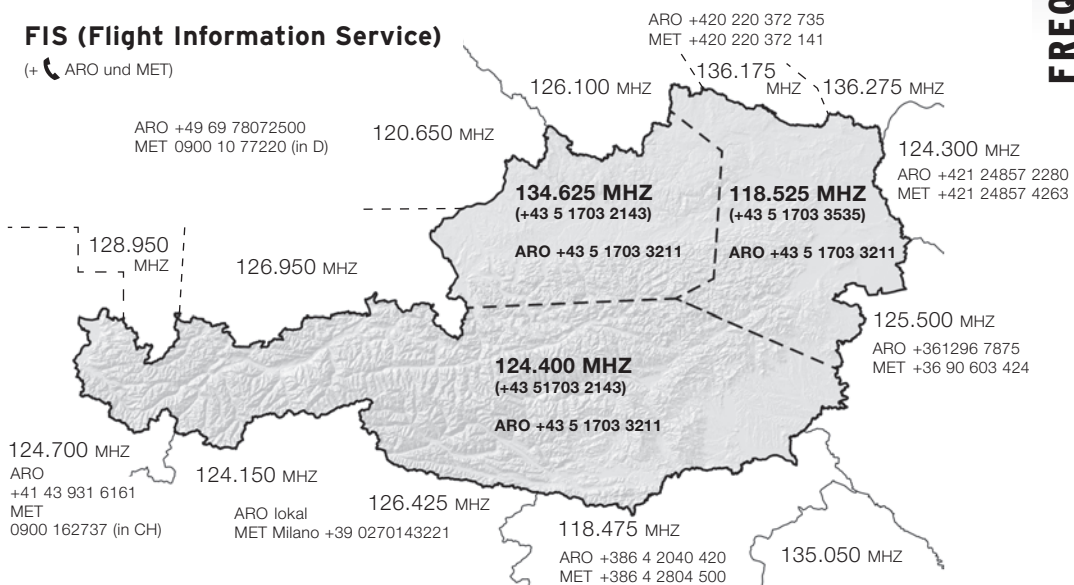
FLUGHÄFEN	TWR	APP	ATIS	ATIS Tel	TWR Tel COM FAILURE
LOWG	118,200	119,300	126,130	+43 5 1703 6731	+43 5 1703 6712
LOWI	120,100	119,275	126,030	+43 5 1703 6631	+43 5 1703 6612
LOWK	118,100	126,825	126,330	+43 5 1703 6831	+43 5 1703 6812
LOWL	118,800	129,625	128,130	+43 5 1703 6431	+43 5 1703 6412
LOWS	118,100	123,725	133,330	+43 5 1703 6531	+43 5 1703 6512
LOWW	119,400 / 123,800	118,775 N / 134,675 S	122,955	+43 5 1703 6331	+43 5 1703 3221

	Flugplatz	others	Tel
LOAN	122,655	Achtung: RMZ	+43 2622 26700 1357
LOAV	118,605	Achtung: RMZ	+43 17007 9200

MILITÄR	TWR	APP	'Flugplatz' zivil	Tel mil.
LOXA	118,000	-	130,000	+43 5 0201 5768800
LOXN	123,250	-	130,150	+43 5 0201 2068830
LOXT	118,900	136,125	119,450	+43 5 0201 3268700
LOXZ	135,375	129,475	123,500	+43 5 0201 5268600

## FIS (Flight Information Service)

(+ ARO und MET)



LKTB RDR 127,350	LZIB RDR 134,925	LJMB APP 119,200	LIPB AERODROME 120,600
------------------	------------------	------------------	------------------------

## Flugplan: Abflug- und Landemeldung!

## FUNK-FREIGABE: KENNZEICHEN, POSITION, HÖHE, SQUAWK, ERBITTE ...

Flugwetterberatung (00:00-24:00 Uhr): 0900-9797 03 (€1,81.-/min)  
Alpenflugwetter (07:00-22:00 Uhr): 0900-9797 01 (€1,81.-/min)

Briefing: [www.homebriefing.com](http://www.homebriefing.com)  
[www.austrocontrol.at/flugwetter](http://www.austrocontrol.at/flugwetter)  
Onlinekarte VFR Austria auf [www.austrocontrol.at](http://www.austrocontrol.at)

Lokale MET: **Kostenlos** bei allen per mit der MET-Taste